

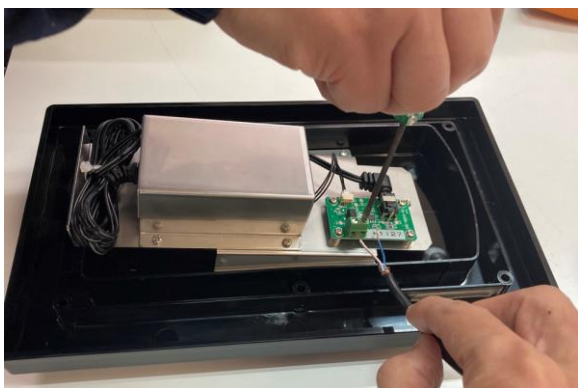
# Qrio Pad Entrance取付手順書(既築用)

## 1. ボックスに配線を引き込む



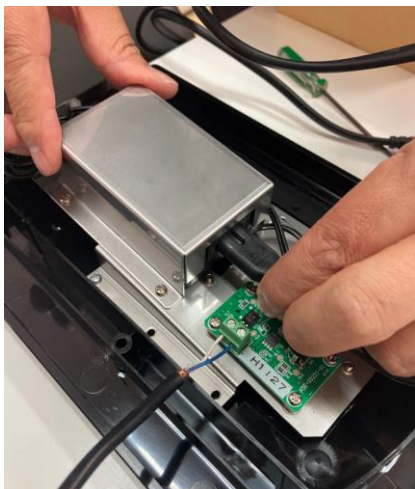
ボックス内に信号線、電源線を引き込む。

## 2. 信号線を接続する



マイナスドライバーなどで端子台ネジを緩め、信号線を差し込む。  
差し込み後、ドライバーで締める。  
※信号線の極性はなし

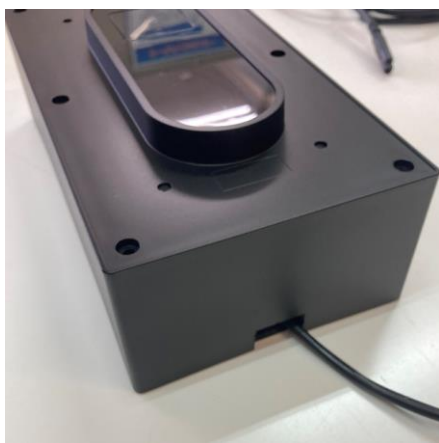
## 3. 電源線を接続する



ACアダプタにプラグを差し込む。  
ACコードと電源線を接続する。

※ACコードはコンセント式になっているため、必要に応じて切り離すこと

#### 4. 取付ボックスに取付キットを取り付ける



ニッパやカッターでコード口を切り取る(上下どちらでも可)。  
信号線、電源線を接続後、取付キットと取付ボックスのビス穴が合わさるように重ね、ビスを6カ所締める。

#### 5. 設定する



Roomon設定アプリで二次元バーコードを読み込み、各種設定をする。

#### 6. 銘板を取り付ける



銘板の接着紙の剥離紙を4箇所剥がし、取付キットに取り付ける。  
※(写真左)刻印を下側にする

## 7.遮光シートを貼り付ける



必要に応じて、遮光シートを機器の上に貼り付ける。  
※機器の温度上昇を低減させる役割のため、直射日光が当たる環境下では、遮光シートを貼り付けること